

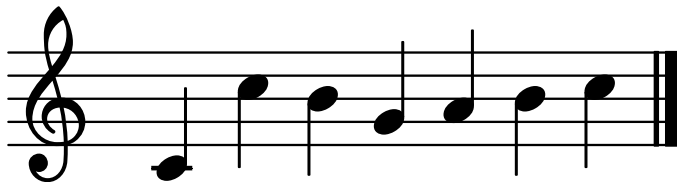
POSKOLE

outsourcingová iniciativa 2015

Hledejte v jižním rohu.



Stanoviště 9 – ingot



Z deníku personalisty

Nejhorší byl rok 2009. Začala krize, ředitelé se předposrali a rozhodli se, že v rámci snižování nákladů budou propouštět. Každý manažer měl ve svém oddělení vytipovat nejslabšího zaměstnance, propustit ho a jeho práci rozdělit mezi ostatní, aby oddělení jelo dál. A tohle se během toho roku stalo celkem čtyřikrát. K nám na personální chodili s brekem manažeři, že nevědí, koho propustit. Nejenom že nevěděli, kdo z jejich lidí je nejslabší, ale ani nevěděli, co tam u nich kdo dělá. Co když dělá něco důležitého? Tak jsme jim radili metodu dovolené. Zaměstnanec se pošle na dvoutýdenní dovolenou a když za tu dobu kvůli jeho nepřítomnosti nevznikne žádný průšvih, tak asi není tolik potřeba. Bylo to překvapivě funkční a firma jela dál. U některých zaměstnanců se zjistilo, že je nikdo nepostrádá, protože zřejmě vůbec nic nedělali. Ale v roce 2010 jsme v listopadu dovolenou už museli nařizovat, protože přes rok se lidé báli vzít si volno.