

# TICHÁ A DOLNÍ ŠÁRKA

Ještě v 19. století byla většina Šárky bezlesá a lesy se zde nacházely pouze poblíž kostelíka sv. Matěje. Šárecké stráně byly vypásány stády ovcí, a tak se zde vyvinula travinná a keřová teplomilná společenstva, jejichž zbytky zde nalezneme jako součásti chráněných území. Na jižních svazích se zde od dob Karla IV. až do 18. století nacházely vinice (např. Zlatnice, Žezulka, Šatovka nebo Baba).

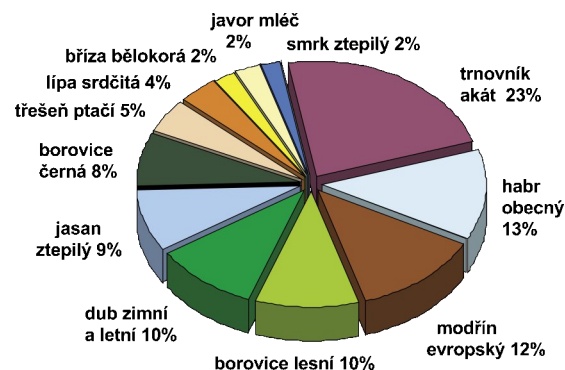
Archeologické nálezy dokazují, že Šárka byla osídlena již v mladší době kamenné. Dle dispozic objevených sídlišť můžeme usuzovat, že zde pračlověk kromě obdělávání půdy choval i pratury a jiná hospodářská zvířata. Postupem času však význam šáreckých stráň jakožto pastvin mizel a svahy začaly zarůstat lesem. Zbytek území pak byl definitivně uměle zalesněn na přelomu 19. a 20. století.

Dřeviny, které zde byly vysazovány, ale často byly nevhodné a nepůvodní, např. trnovník akát nebo modřín opadavý. Akát vytváří na svých kořenech hlízy s bakteriemi schopnými fixovat vzdušný dusík. Tím obohacuje zejména chudší stanoviště a mění druhovou skladbu, jeho kořeny navíc vylučují do půdy toxické látky a v jeho sousedství tak nevydrží žádné další rostliny. V současné době je snahou nahradit akátové porosty původními dřevinami. Vysazují se zde zejména duby, habry a lípy. V rámci lesního hospodaření se v mladších lesních porostech provádí probírky a prořívky.

Tichá i Divoká Šárka je tradičním výletním místem zejména prarodičů s vnuky a cílem rodinných cyklovýletů. Dříve čas-

to pranýřovaný stav stezek a chodníků je městskou částí postupně zlepšován. V lese jsou instalovány lavičky a umělecká díla s tematikou blízkou šárecké oblasti - nalezneme zde sousoší Ctírad a Šárka, kresby praantilop či mamutů, nebo malou ukázkovou vinici. Pro nejmenší návštěvníky bylo vybudováno několik dětských hřišť a lanový park.

Prosíme návštěvníky, aby se k přírodnímu prostředí chovali ohleduplně. Nenechávejte po lese volně pobíhat psy, nezvedejte zbytečně prach a neodhazujte odpadky mimo nádoby k tomu určené. Zachovejme tento kout přírody s jeho neopakovatelnou pratajemnou atmosférou i příštím generacím.

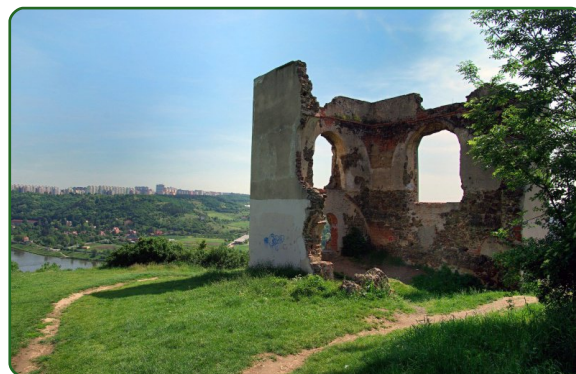


Procentuální stávající zastoupení dřevin v lese

Pohled do Šáreckého údolí



Zřícenina Baba



**ROZLOHA:** 100,35 ha

**KATASTRÁLNÍ ÚZEMÍ:** Dejvice, Lysolaje, Vokovice

**NEJVÍCE ZASTOUPENÉ DŘEVINY:** trnovník akát a habr obecný

**PŘEVLÁDAJÍCÍ STANOVIŠTĚ:** extrémní stanoviště (svahy)

**VĚK POROSTŮ:** Nejvíce je zastoupena 5. věková třída, tedy věk 81 - 100 let

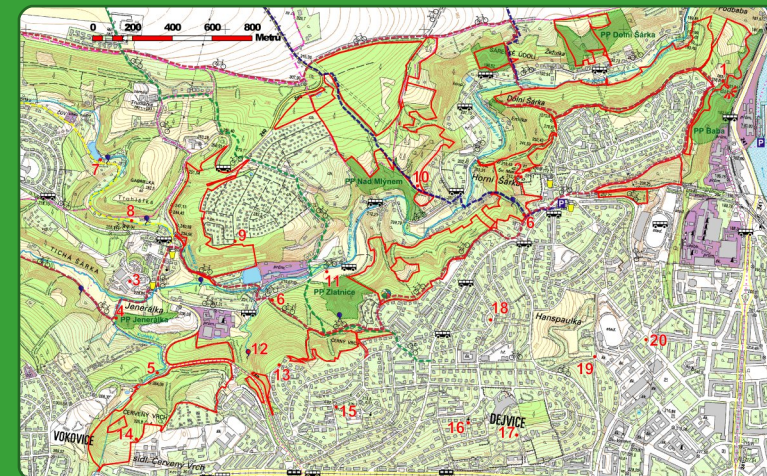
**LESNÍ POROSTY:** 82,31 ha

**NELESNÍ PLOCHY (LOUKY, VODNÍ PLOCHY, CESTY):** 18,04 ha

**ČÍSLO STANOVIŠTĚ:** 12

**KÓD STANOVIŠTĚ:** tabule

**NÁPOVĚDA U AGENTA:** ne



1. Zřícenina Baba
2. Kostel sv. Matěje
3. Zámek Jenerálka
4. Průzkumná štola
5. Revitalizace Kruteckého potoka
6. Nápověda

- Hranice lesa v majetku HMP
- Turistická stezka
- Chráněné území

- Dětské hřiště
- Vyhlídka
- Studánka, pramen
- Restaurace, občerstvení
- Doporučené cyklotrasy
- Parkoviště
- Nejbližší zaš. MHD



Přírodní památka Jenerálka