

Jak se jmenoval král Jiří VI?

- 1) Albert → **N**
- 2) Jiří → **S**
- 3) Artur → **D**
- 4) Frederik → **I**

**A**

Jak pozdravíte Laponce z poloostrova Kola?

- 1) Еттык → **L**
- 2) Qilachxizaĥ → **A**
- 3) ᄠᄡᄢᄣᄤ → **W**
- 4) Тиррв ялак → **V**

**Y**

(serze B)

(serze B)

Jak se značí derivace podle času?

- 1)  $\dot{x}$  → **Q**
- 2)  $dx/dt$  → **F**
- 3) použitím časového derivítka → **G**

**M**

Jak vypadá vlajka Ghany?

1)



→ **Y**

2)



→ **K**

3)



→ **J**

**P**

(serze B)

(serze B)




Jakou značku má posed?

- 1) X → L
- 2) T → V
- 3) L → A

**K**

Jaká je vaše oblíbená barva?





**J**

- 1) → A
- 2)  → W
- 3)  → V
- 4)  → L

(serze B)

(serze B)

Jaké jsou vaše dojmy na konci hry?

- 1)  → J
- 2)  → K
- 3)  → U
- 4)  → Y

**E**

Kam se náš globální agent vydá na zaslouženou velmi velmi dlouhou dovolenou?

**W**

- 1) do Taumatawhakatangihangakoauauotamateapokaiwhenuakitanatahu → N
- 2) do Aše → S
- 3) do Llanfairpwllgwyngyllgogerychwyrndrob-wlllantysiliogogochu → I

(serze B)

(serze B)

Kde se dělají panamáky?

- 1) v Guatemale → **E**
- 2) v Chile → **O**
- 3) v Ekvádoru → **T**

**F**

Kolik je 6 krát 9?


- 1) 42 → **M**
- 2) 54 → **R**
- 3) 999999 → **X**

**S**

(serze B)

(serze B)

Která šifra se vám nejvíce líbila?

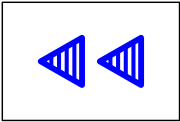
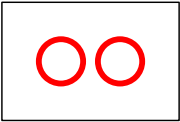
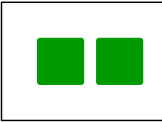
- 1) ας υη ξιπαηη!  
→ **G**
- 2)   
→ **B**
- 3) 

M	I	J
K	U	W

  
→ **Q**

**C**

Která setová kartička je nejlepší?

- 1)   
→ **X**
- 2)   
→ **R**
- 3)   
→ **M**

**D**

(serze B)

(serze B)

Které z následujících čísel je nejkulatější?

- 1) 36 → **F**
- 2) M → **G**
- 3) 100h → **B**
- 4) 0 → **Q**

**H**

Který proud je nejnebezpečnější?



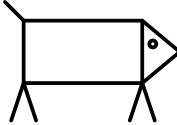
- 1) střídavý (tvrdí Alva Edison) → **N**
- 2) Golfský (tvrdí matějčík) → **D**
- 3) Svatojánský (tvrdí babička Mary) → **S**
- 4) stejnosměrný (tvrdí Nikola Tesla) → **I**

**L**

(serze B)

(serze B)

Který symbol se nehodí?

- |   |   |   |
|---|---|---|
| 1)  | 2)  | 3)  |
|  |  |  |
| → <b>Q</b>  | → <b>G</b>  | → <b>F</b>  |

**X**

Který sýr zraje nejdéle?

- 1) Gouda → **O**
- 2) Cantal → **E**
- 3) Stilton → **T**
- 4) Bra Duro → **P**

**Q**

(serze B)

(serze B)

Který z následujících vousatců zemřel jako první?

- 1) Rudovous (Barbarossa) → **X**
- 2) Bělovous (Zrzunda) → **C**
- 3) Černovous (Blackbeard) → **M**
- 4) Modrovous (La Barbe Bleue) → **R**

**N**

Myslíte, že tuhle poslední úlohu vyřešíte?

**V**

- 1) ne → **S**
- 2) vždyť to nedává žádný smysl → **N**
- 3) a navíc většinou chybí správné odpovědi nebo jich je víc ... → **I**

(serze B)

(serze B)

Na které straně je šlajsna na jezu v Českém Krumlově?

- 1) vpravo → **G**
- 2) přenáší se Myší dírou → **B**
- 3) uprostřed jezu → **F**
- 4) vlevo → **Q**

**R**

Nevermore kráká:

**O**

1)



→ **Y**

2)



→ **Z**

3)



→ **K**

4)



→ **J**

(serze B)

(serze B)

Pan Troglodytes je:

- 1) světový primát → **V**
- 2) arkádký bůh stád, hor a hudby, zdržuje-li se převážně v jeskyních → **W**
- 3) příbuzný pana Paniscuse → **L**

**Z**

Plodem jahody je:

- 1) nažka → **C**
- 2) malvice → **X**
- 3) peckovice → **M**
- 4) bobule → **H**

**I**

(serze B)


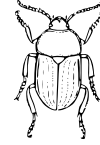
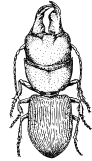
(serze B)

Proč má datel zobák?

- 1) protože je pták → **O**
- 2) aby si neomlátil hlavu o strom → **T**
- 3) protože brýle bez zobáku se špatně hledají → **P**
- 4) protože se živí především dřevokaznými škůdci, mravenci, brouky nebo jejich larvami, které vytesává ze živého i mrtvého dřeva → **E**

**B**

Střevlík je:

- 1)  → **A**
- 2)  → **V**
- 3)  → **W**

**U**

(serze B)

(serze B)

Ve kterém roce se narodil  
Nicolas Bourbaki?

1) vůbec se nenarodil → **K**

2) 1934 → **Z**

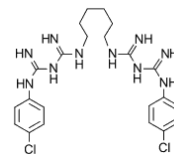
3) 1935 → **U**

**T**

EDTA má vzorec:

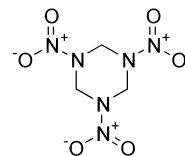
**G**

1)



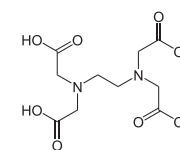
→ **E**

2)



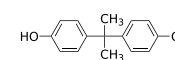
→ **O**

3)



→ **P**

4)



→ **T**